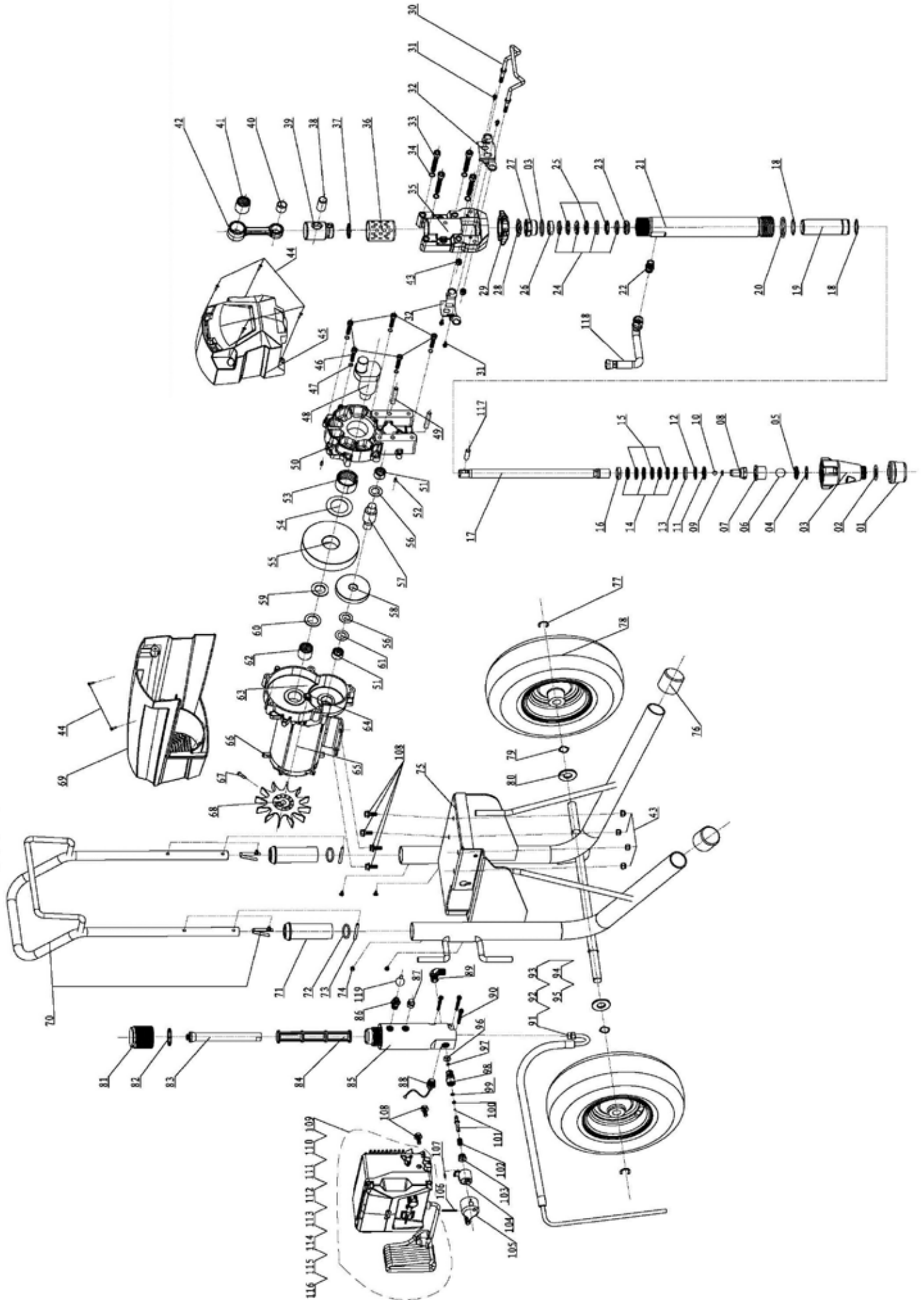


ESPLOSO POMPA PISTONE TS039



ELENCO RICAMBI POMPA PISTONE TS039

| CODICE | POS. | DESCRIZIONE | PREZZO | CODICE | POS. | DESCRIZIONE | PREZZO |
|---------|--------|------------------------------|--------|---------|--------|--------------------------|--------|
| 14-1223 | 1 | Filtro aspirazione | | 111S047 | 46 | Vite esagonale | |
| 111S003 | 2* | O-ring | | 111S048 | 47 | Guarnizione a molla | |
| 111S004 | 3 | Valvola aspirazione | | 111S049 | 48 | Albero motore | |
| 111S005 | 4* | O-ring valvola aspirazione | | 111S050 | 49 | Perno | |
| 151S005 | 5 | Sede valvola aspirazione | | 111S051 | 50 | Corpo macchina | |
| 151S006 | 6* | Sfera valvola aspirazione | | 111S052 | 51 | Cuscinetto a sfera | |
| 151S007 | 7 | Guida sfera | | 111S053 | 52 | Perno cilindrico 5x12 | |
| 151S008 | 8+ | Valvola pistone | | 111S054 | 53 | Cuscinetto a sfera | |
| 151S009 | 9+ | Sede sfera pistone | | 111S055 | 54 | Anello di tenuta | |
| 151S010 | 10+ | Sfera ø 9.5 | | 111S056 | 55 | Ingranaggi motore | |
| 151S011 | 11* | Guarnizione di tenuta | | 111S057 | 56 | Anello di tenuta | |
| 151S012 | 12* | Guarnizione di tenuta | | 111S058 | 57 | Albero ingranaggi | |
| 151S013 | 13* | Spingi guarnizioni | | 111S059 | 58 | Ingranaggi motore | |
| 111S015 | 14+15* | Kit guarnizioni inferiore | | 111S060 | 59 | Anello di tenuta | |
| 151S016 | 16* | Spingi guarnizioni | | 111S061 | 60 | Anello di tenuta | |
| 151S017 | 17+ | Pistone | | 111S062 | 61 | Anello albero motore | |
| 151S018 | 18* | O-ring | | 111S063 | 62 | Cuscinetto a sfera | |
| 151S019 | 19 | Camicia | | 151S066 | 63-66 | Motore | |
| 151S020 | 20* | O-ring 45x3.55 | | 111S068 | 67 | Vite elica | |
| 151S021 | 21 | Manicotto pompante | | 111S069 | 68 | Elica motore | |
| 151S022 | 22 | Adattatore | | 111S070 | 69 | Cover motore | |
| 151S023 | 23* | Spingi guarnizioni | | 111S071 | 70-76 | Carrello | |
| 111S025 | 24+25* | Spingi guarnizioni | | 111S083 | 77 | Seeger | |
| 151S026 | 26* | Kit guarnizioni superiore | | 111S084 | 78 | Ruota pneumatica | |
| 151S027 | 27 | Vite di chiusura guarnizioni | | 111S085 | 79 | Guarnizione a molla | |
| 151S028 | 28 | Guarnizione di tenuta | | 111S086 | 80 | Guarnizione | |
| 111S030 | 29* | Anello di tenuta | | 111S087 | 81 | Tappo filtro | |
| 111S031 | 30 | Supporto esterno | | 111S088 | 82 | O-ring | |
| 111S032 | 31 | Vite M5x12 | | 111S089 | 83 | Supporto filtro | |
| 111S033 | 32 | Cover pistone | | 14-2695 | 84 | Filtro tipo Graco 60M | |
| 111S034 | 33 | Vite M10x65 | | 111S091 | 85 | Corpo filtro | |
| 111S035 | 34 | Guarnizione | | 111S092 | 86 | Connettore | |
| 111S036 | 35 | Blocco connettore | | 111S093 | 87 | Tappo | |
| 111S037 | 36 | Cuscinetto | | 111S094 | 88 | Trasduttore | |
| 111S038 | 37 | Guarnizione | | 111S095 | 95 | Adattatore a L | |
| 111S039 | 38 | Perno | | 111S096 | 96 | Vite esagonale | |
| 111S040 | 39 | Cuscinetto | | 111S097 | 97 | Tubo di ritorno | |
| 111S041 | 40 | Cuscinetto a sfere | | 111S098 | 98-108 | Valvola riciclo - lavoro | |
| 111S042 | 41 | Cuscinetto | | 111S114 | 114 | Box di controllo | |
| 111S043 | 42 | Perno senza fine | | 111S119 | 119 | Potenziometro | |
| 111S044 | 43 | Dado auto bloccante | | 111S120 | 120 | Pannello di controllo | |
| 111S045 | 44 | Vite M5x10 | | 111S121 | 121 | Display LED | |
| 111S046 | 45 | Cover | | 57-1110 | + | Repair kit pistone | |
| | | | | 20-1110 | * | Repair kit pompante | |