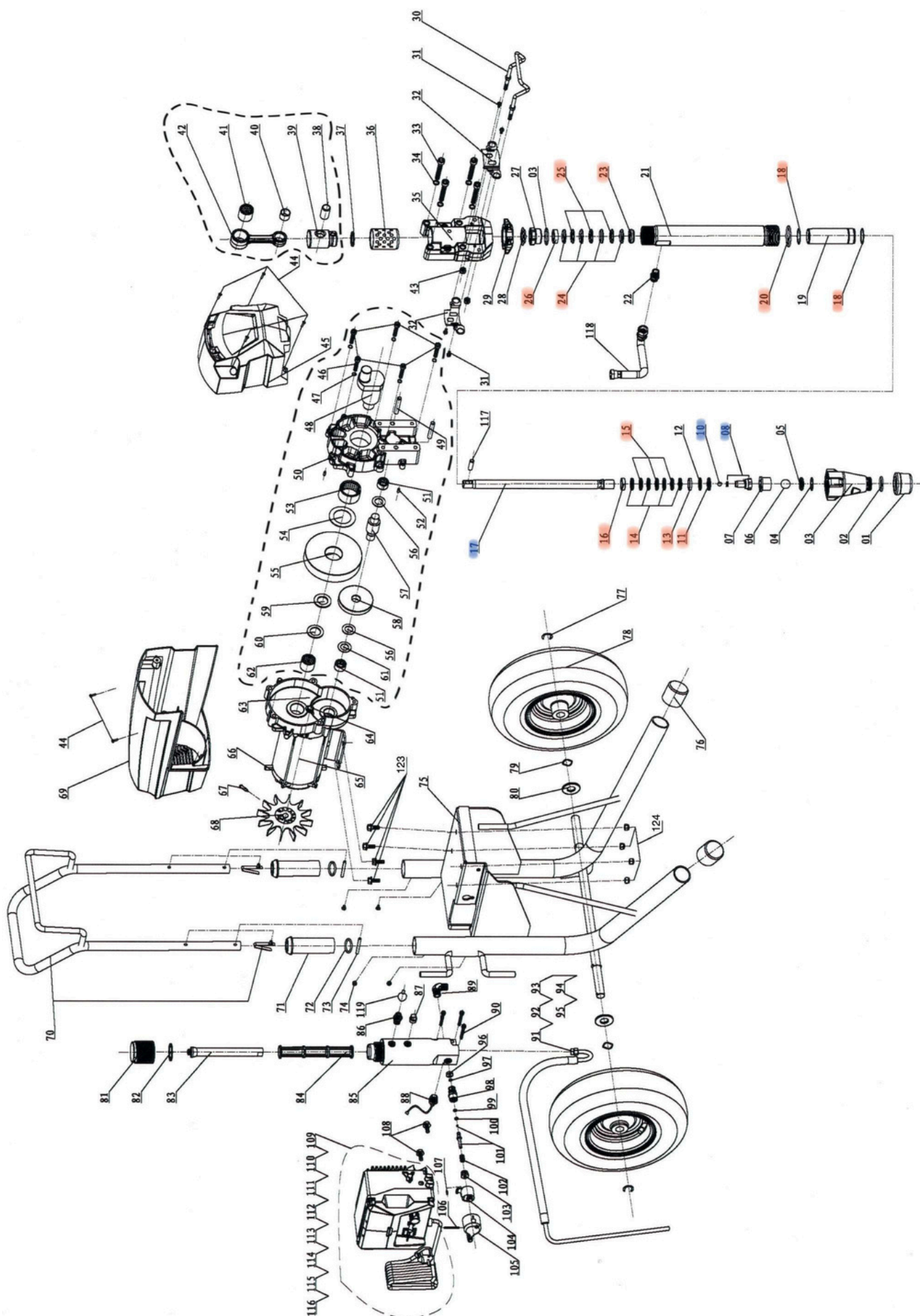


ESPLOSO POMPA AIRLESS A PISTONE TS 039



ELENCO COMPONENTI POMPA AIRLESS A PISTONE TS 039

CODICE	POS.	DESCRIZIONE
14-1223	1	Filtro aspirazione
151S002	2	O-ring
151S003	3	Valvola di aspirazione
151S004	4	O-ring valvola aspirazione
151S005	5	Sede valvola aspirazione
151S006	6	Sfera valvola aspirazione
151S007	7	Guida sfera
151S008	8 +	Valvola pistone
151S010	10 +	Sfera Ø9.5
151S011	11 *	Guarnizione di tenuta
151S012	12 *	Guarnizione pistone a U
151S013	13 *	Guida guarnizione inf. F
151S014	14+15 *	Kit guarnizione inf. 14x4 - 15x3
151S016	16 *	Guida guarnizione inf. M
151S017	17 +	Pistone
151S018	18 *	2 O-ring
151S019	19	Camicia
151S020	20 *	O-ring 45x3.55
151S021	21	Manicotto pompante
151S022	22	Nipplo
151S023	23 *	Guida guarnizione sup. M ottone
151S024	24+25 *	Kit guarnizione sup. 24x4 - 25x3
151S026	26 *	Guida guarnizione sup. F ottone
151S027	27	Vite di chiusura guarnizioni
151S028	28	Coperchio spingi guarnizione
151S029	29	Anello di tenuta
151S030	30	Supporto esterno
151S031	31	Vite M5x12
151S032	32	Cover pistone
151S033	33	Vite M10X65
151S034	34	Guarnizione
151S035	35	Blocco connettore
151S036	36	Cuscinetto
151S037	37 a 42	Biella completa
151S043	43	Dadi
151S044	44	Viti
151S045	45	Cover

CODICE	POS.	DESCRIZIONE
151S046	46 a 62	Motore anteriore
151S063	63 a 66	Motore posteriore
151S067	67	Vite elica
151S068	68	Elica motore
151S069	69	Cover motore
151S070	70 a 76 + 123 - 124	Carrello
151S077	77	Seeger
151S078	78	Ruota pneumatica
151S079	79	Guarnizione a molla
151S080	80	Guarnizione
151S081	81	Tappo filtro
151S082	82	O-ring
151S083	83	Supporto filtro
14-2695	84	Filtro tipo Graco 60M
151S085	85	Corpo filtro
151S086	86	Nipplo
151S087	87	Tappo
151S088	88	Trasduttore
151S089	89	Curva a L
151S090	90	Viti
151S091	91 a 95	Tubo di ritorno
151S096	96 a 107	Valvola riciclo - lavoro
151S108	108 a 116	Box di controllo
151S117	117	Spina pistone
151S118	118	Tubo connettore
151S119	119	Potenzimetro
151S120	120	Interruttore
151S122	122	Guarnizione
23-1510		Kit serbatoio completo di adattatore e tubo di ritorno
57-1110	+	Repair kit pistone
20-1110	*	Repair kit pompante
		Kit motore completo